

# Réouvertures de la Bpi en 2020

Analyse des publics post confinements

# Plan

I - Contexte & démarche

II - Photographie globale de la fréquentation

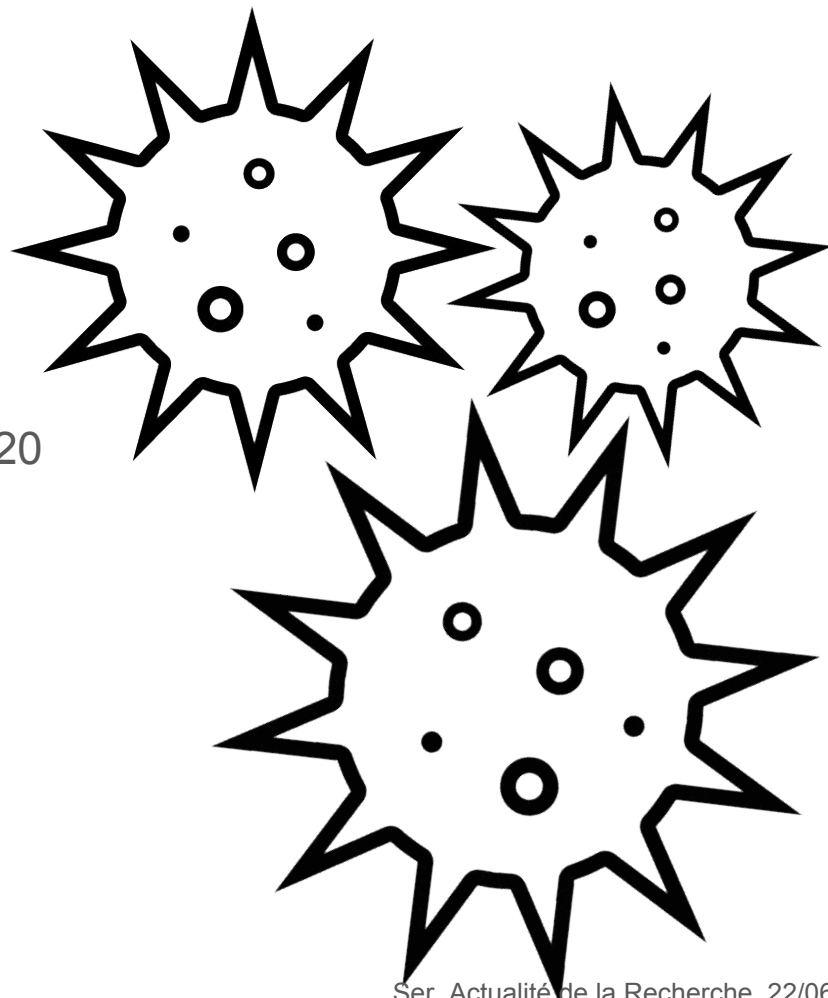
III - Publics & usages : constantes & changements

IV - Un besoin accentué de bibliothèque

# I - Contexte & démarche

# Une année contrainte

- Fermetures exceptionnelles
  - du 14 mars au 5 juillet 2020
  - du 30 octobre au 3 décembre 2020
- Réouvertures
  - 6 juillet
  - 4 décembre



# Réouvertures sous contraintes

181 jours d'ouverture

10 400 m<sup>2</sup>

d'espaces publics

132 jours de fermeture exceptionnelle

123 jours d'ouverture partielle



2134 places

assises

(avant crise covid)

---

1000

places assises

(minimum durant crise covid)

# Réouvertures sous contraintes



# Réouvertures sous contraintes

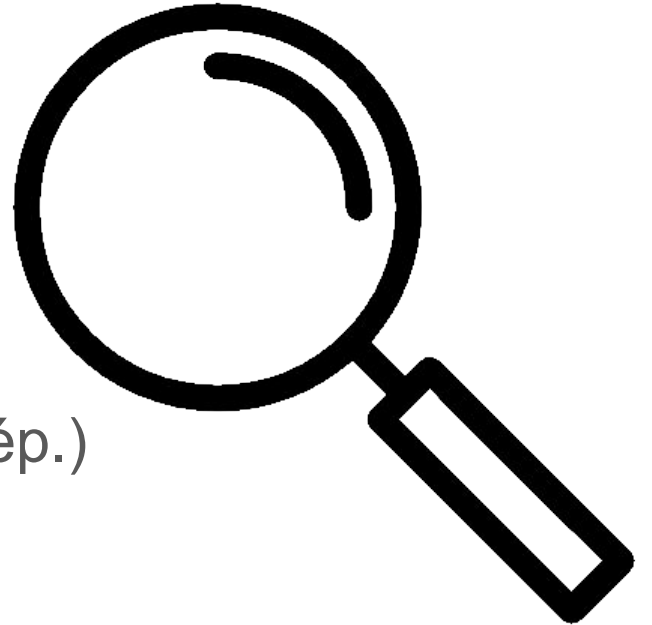


## Amplitudes horaires

Période	Semaine	Week-ends
du 06/07 au 16/10	10 heures	11 heures
du 17/10 au 29/10	8 heures	9 heures
du 04/12 au 14/12	8 heures	9 heures
du 16/12 au 31/12	7 heures	8 heures

# Démarche d'observation des publics

- Entretiens qualitatifs courts (30)
- Questionnaire diffusé en ligne (430 rép.)
- Traitement élargi de données de fréquentation





# II - Photographie globale de la fréquentation

# Entrées 2020

- **464 409 entrées** au sein de la bibliothèque pendant les horaires d'ouverture au public, soit un recul de 64 % par rapport à 2019
  
- moyenne quotidienne de **2 566 entrées**

# Attractivité des entrées libres

- 20/07/2020 :
  - + 3h d'entrées libres (à partir de 15h au lieu de 18h)
  - + 24% d'entrées moyennes hebdomadaires (sem. du 20 au 26/07)
  
- 19/10/2020:
  - - 3h d'entrées libres (à partir de 18h au lieu de 15h)
  - - 24% d'entrées moyennes hebdomadaires (sem. du 19 au 25/10)

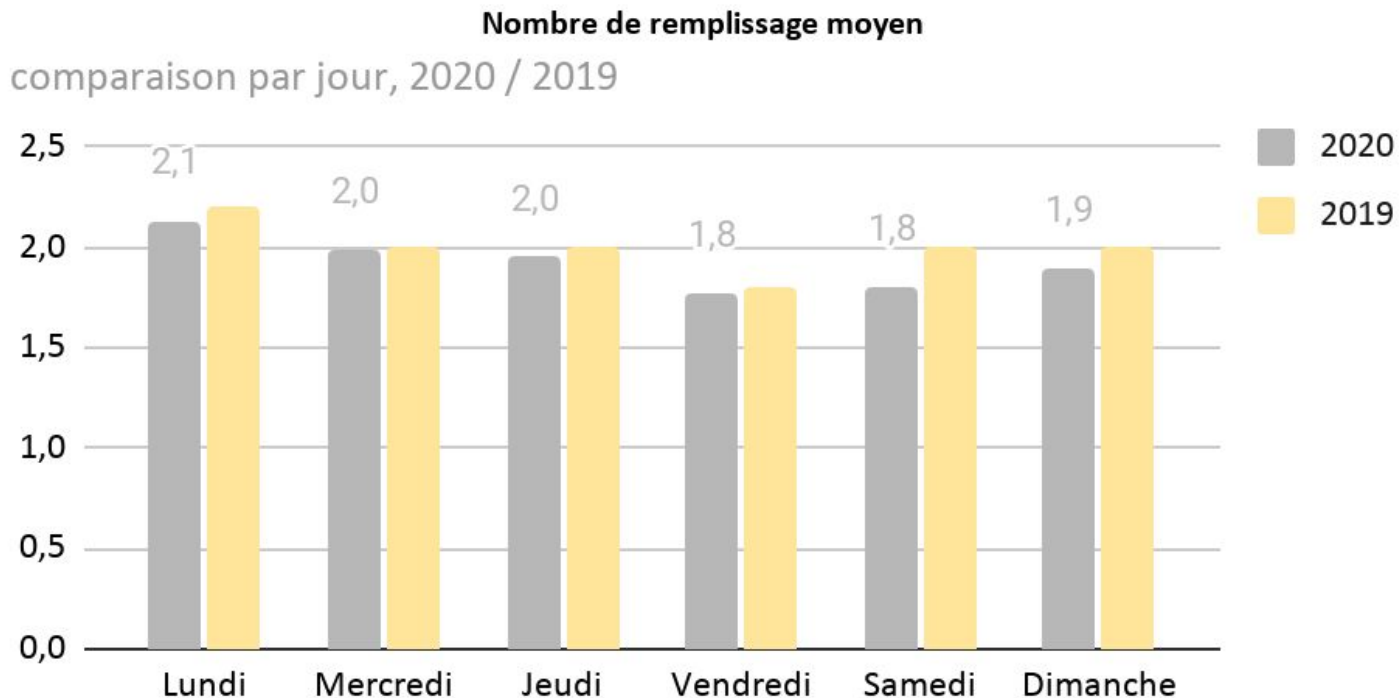
# Relative stabilité :

## taux d'occupation

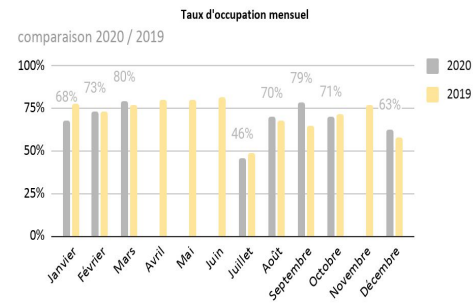
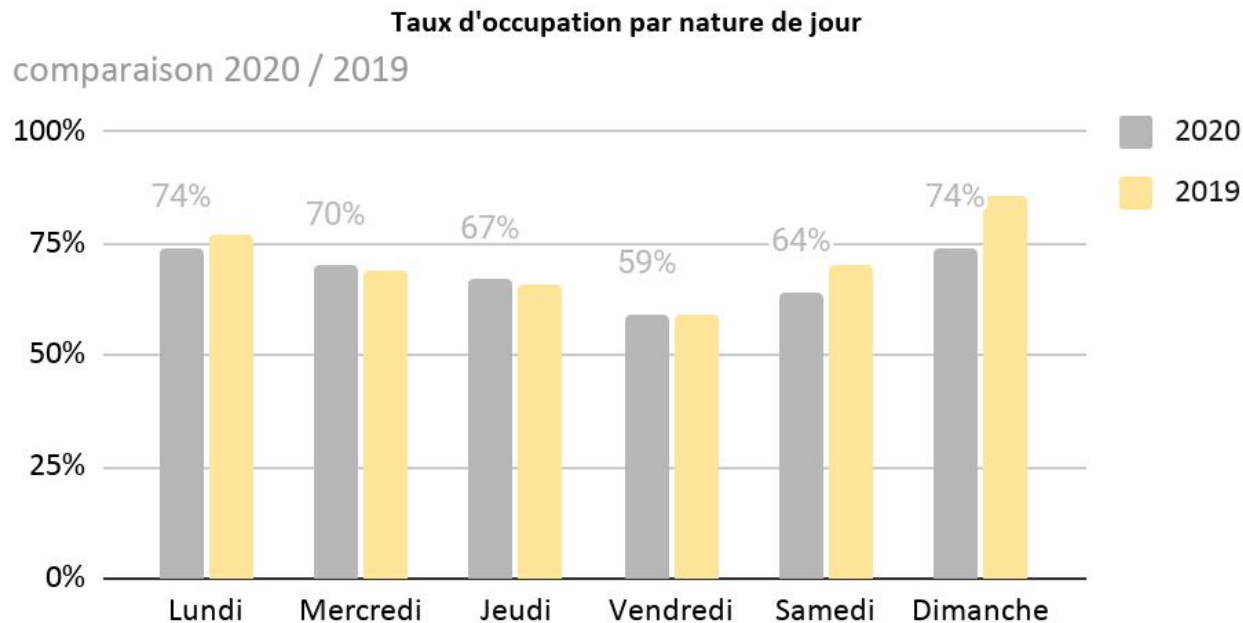
## nombre de remplissage

- Le **taux d'occupation** prend en compte :
  - le nombre maximum de personnes autorisées
  - les heures d'ouverture effectives
- le **nombre de remplissages** prend en compte le nombre maximum de personnes autorisées

- baisse modérée (4 pts) du **taux d'occupation**, à 68 % en 2020



# Saisonnalité : légère altération ?



# Durée de séjour : baisse relative

- - 13 minutes de durée moyenne de séjour
- - 29 min. de durée d'ouverture moyenne mensuelle
- Stabilité du ratio *Durée de séjour / Durée d'ouverture*

	Année		
	2018	2019	2020
moy. Durée moyenne de séjour (h:m)	3:18:14	3:18:56	3:05:52

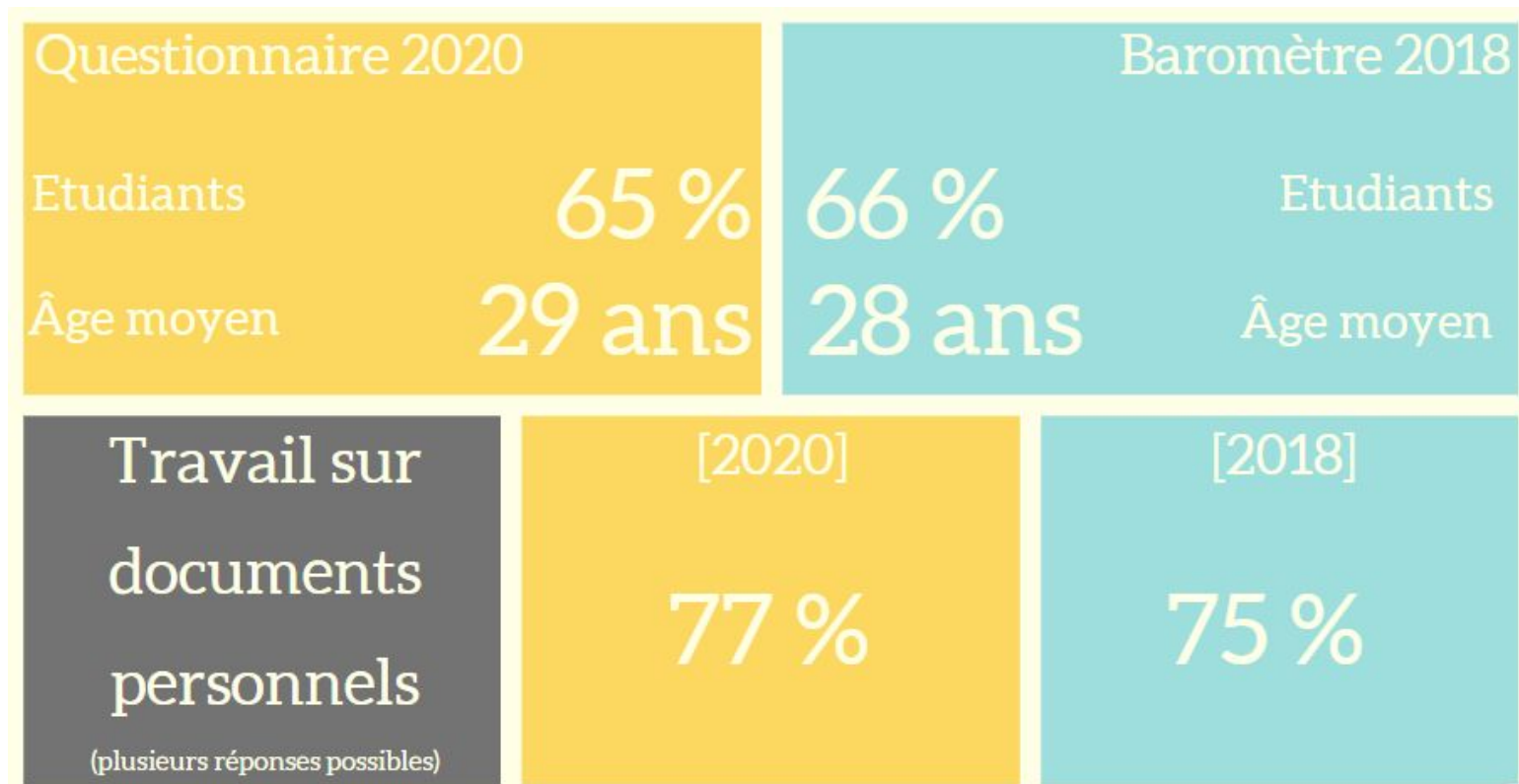
	Année		
	2018	2019	2020
moy. Amplitude horaire (h:m)	10:19:47	10:10:36	09:41:41

	Année		
	2018	2019	2020
moy. Durée / Amplitude	31,8%	32,6%	32,3%

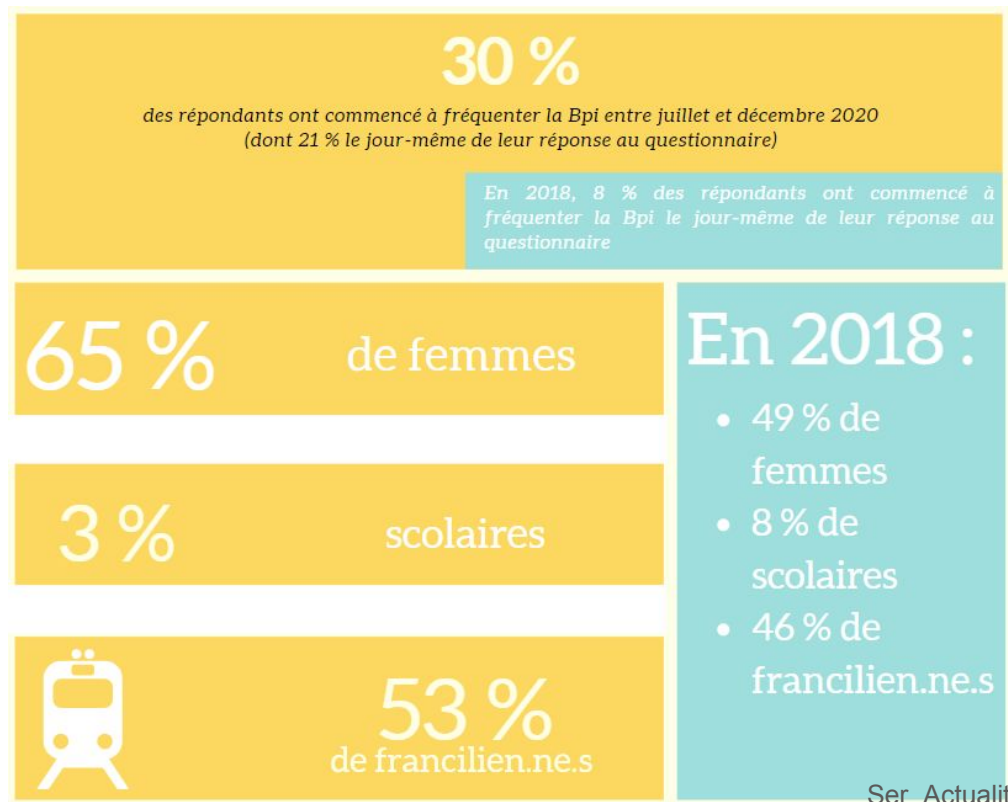
# III - Publics & usages : constantes & changements



# Constantes dans la structure du public

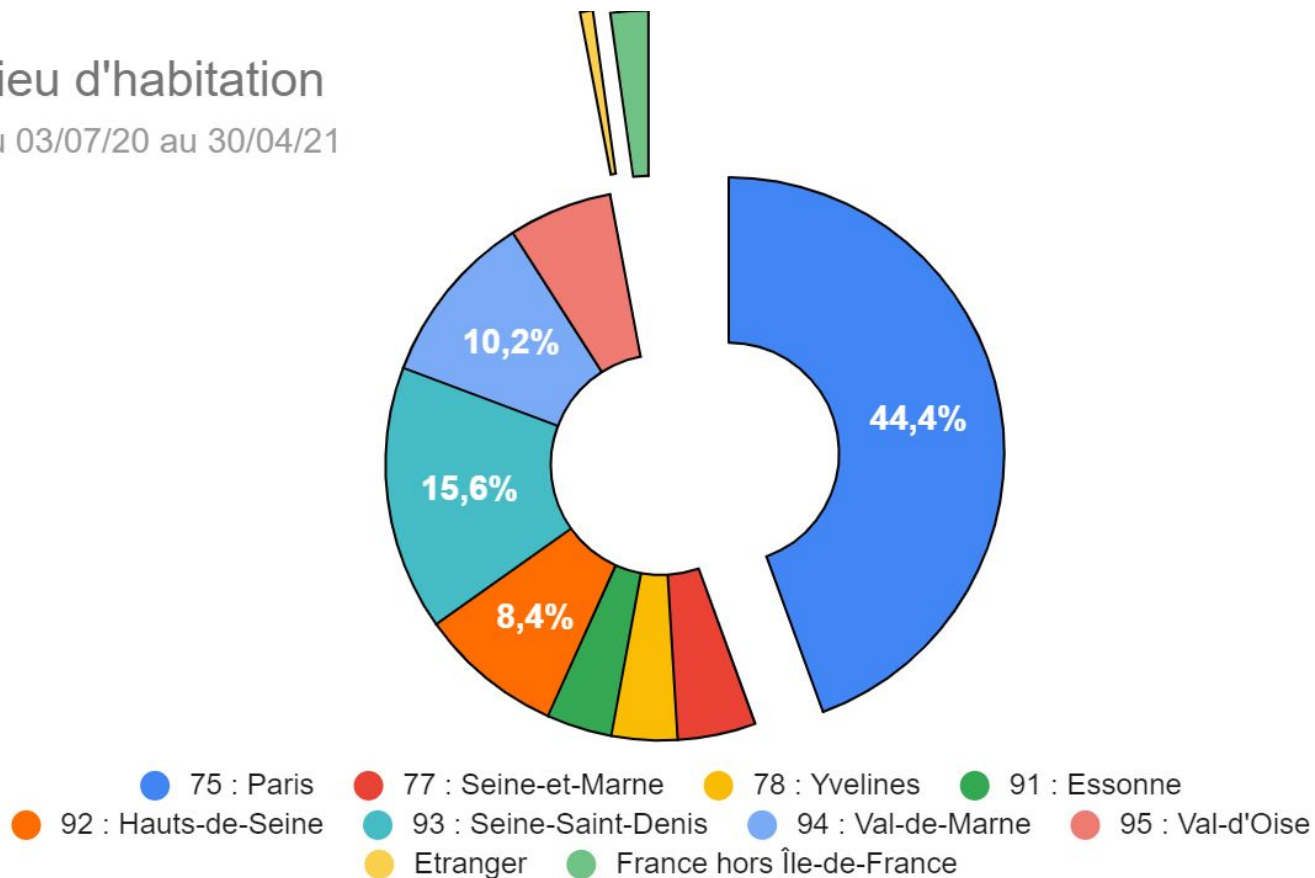


# Changements dans la structure du public



# Lieu d'habitation

du 03/07/20 au 30/04/21



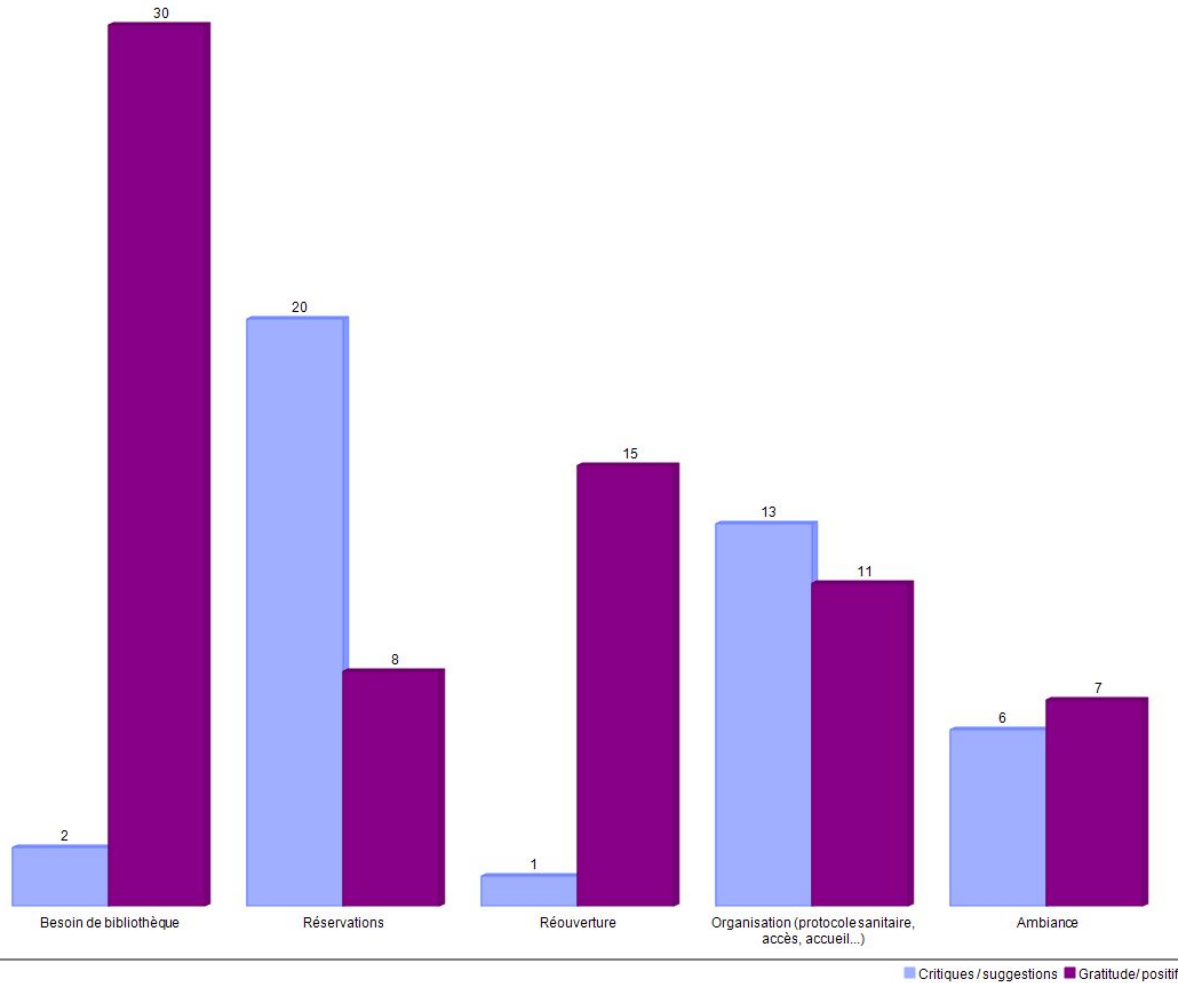
# Fréquence de visite moins intense, signe d'un public entravé ?

	2018	2021
<i>Non réponse</i>	10,1%	-
<i>Moins souvent (1 ou 2 réservations)</i>	17,2%	56,63%
<i>Tous les jours ou presque (69 réservations et plus)</i>	12,4%	0,36%
<i>Une à trois fois par mois (entre 3 et 9 réservations)</i>	21,1%	29,14%
<i>Une ou deux fois par semaine (entre 13 et 26 réservations)</i>	39,2%	6,97%
<b>Total</b>	<b>100%</b>	<b>93,1%</b>

# IV - Besoin accentué de bibliothèque

- > commentaires (questionnaire auto-administré)
  - > entretiens

9R4. Rec. de Souhaitez-vous ajouter quelque chose ?\_global / 9R1. Rec. de Souhaitez-vous ajouter quelque chose ?

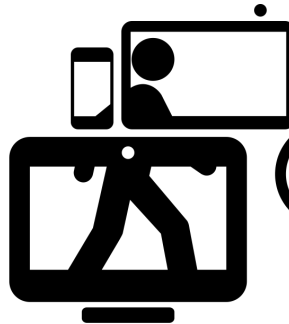


# 5 Portraits-robots

retour sur les entretiens qualitatifs



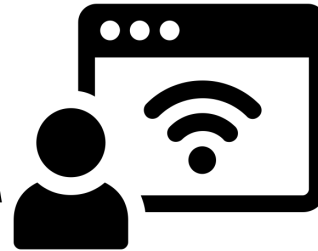
Created by Chattapat Kunlapatpisit  
from Noun Project



Created by Andrew McKinley  
from Noun Project



Created by jokokerto  
from Noun Project

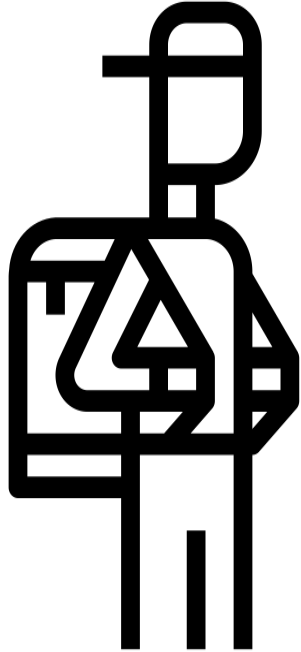


Created by Adrien Coquet  
from Noun Project



Created by Weltenraser  
from Noun Project

# Les étudiant(e)s nomades (1/3) “Compétiteurs utilitaristes”



- Approche **utilitaire** motivée par des “**épreuves**” **extérieures**

*“Je prépare l'ENM et je suis venu reprendre les révisions à la bibliothèque.”*

*“La compétition est rude.”*

*“On est en prépa et on a envie de travailler pendant les vacances pour ne pas trop perdre la main.”*

*“Je suis étudiante en droit et je prépare le barreau. Du coup, je viens ici pour pouvoir travailler dans le calme.”*

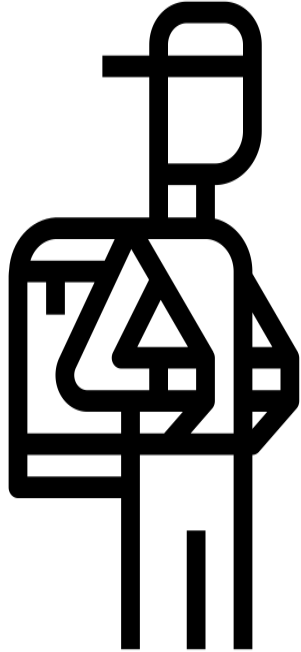
- Séjours (très) longs

*“- Et vous allez pouvoir travailler au calme.*

*- Au calme tous les jours, je vais réserver et je serai là tous les jours [...] il faut que je bosse tout juillet, tout août au maximum [...] J'espère passer 8 h par jour quand je ne travaille pas.”*



# Les étudiant(e)s nomades (2/3)



## “Pragmatiques sociaux en réseau”

- **sociabilité “diffuse”**, de réseau, vectrice de fréquentation

*“Je crois que ça arrive en masse. J'ai des amis qui me rejoignent après. [...] Si tout le monde se motive, on devrait être une bonne dizaine. Parce qu'il y en a qui sont quand même en vacances.”*

*“ [je suis venue ici] Pour travailler avec une camarade qui a l'habitude de venir ici. Elle m'a conseillé la BPI.”*

- fréquentation “agile” d'un **réseau de bibliothèque**

*“- Et comment vous avez eu l'idée de venir aujourd'hui ?*

*-Parce qu'on cherchait une bibliothèque. [...] J'avais l'habitude d'aller à BULAC, mais comme elle est fermée”*

*“- Ça fait un moment qu'on surveille si les bibliothèques vont rouvrir ou pas.*

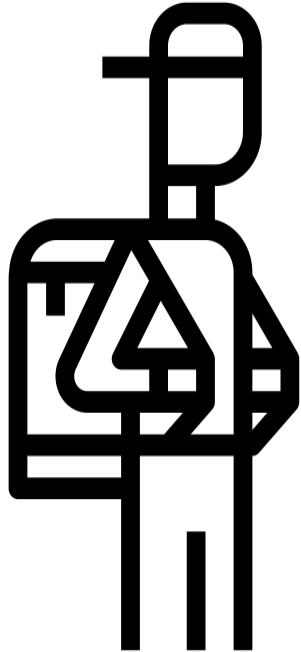
*- C'était plutôt quoi vos bibliothèques ?*

*- [...] Cujas, Place du Panthéon. Et la BNF qui a rouvert aussi aujourd'hui, mais avec une carte, c'est plus compliqué.”*

*“La BnF c'est plus compliqué. [...] Apparemment elle est saturée pour ceux qui n'ont pas réservé pour la semaine prochaine [...]. [à la Bpi] les modalités de réservation sont plus flex”.*

# Les étudiant(e)s nomades (3/3)

## “Sensibilités en quête d’attention”



- ~ autonomie sur les “outils” de savoirs (collections en option)
- Besoin objectif” “relatif” de places assises

*“- Chez nous, ce n'est pas très facile, enfin, en tout cas chez moi ce n'est pas trop facile et du coup, ici, on est dans le calme, c'est bien. Il y a des livres, donc c'est bien [...]*

*Chez moi, c'était impossible de travailler [...]*

*- Pourquoi, pas assez de place, trop de bruit ?*

*- Oui, c'était le bazar.*

*- Et là, on se motive à travailler.”*

*“Ce n'est pas que j'en ai besoin [d'espace de travail], c'est que c'est beaucoup plus agréable de travailler en dehors et ça permet de voir du monde.”*

- l'attention : denrée rare
- Coprésence des corps à l'étude, dispositif sensible d'apprentissage

# Les télétravailleur(euse)s



- ~ autonomie sur les “outils” de production (collections en option)
- Un dispositif sensible de productivité

*“Ce qui m'intéresse c'est vraiment être dans les lieux, avec des gens, ce bruit de bibliothèque et de pouvoir fouiller dans les rayons, m'y asseoir, lire, parfois prendre un café, prendre possession du lieu. J'aime peu travailler chez moi. Alors on n'a pas été très gâté dernièrement mais le télétravail c'est pas trop pour moi. En tous cas, dans mon domicile, j'aime bien que ça reste un endroit neutre, privé, j'aime bien bosser dans des lieux extérieurs et les bibliothèques en font partie”*

*“Parce que je travaille plutôt de chez moi, et de temps en temps avoir cet environnement avec du monde, de sortir de chez moi, c'est important pour moi.”*

Created by Andrew McKinley  
from Noun Project

# L'autodidacte pragmatique



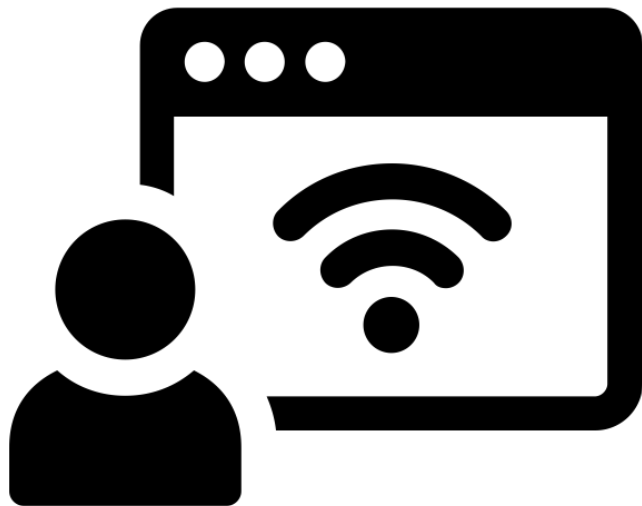
- Démarche **individuelle** de **formation continue**, motivé par des “**épreuves extérieures**”
- Dépendant des collections / services de la bibliothèque
- Besoins objectifs et subjectifs d’espaces de travail séparés

*"Je reprends les études. Je travaillais juste avant le confinement et puis on va dire que ça m'a servi de réflexion entre guillemets et je pars sur un master. En fait, j'ai une licence et je me suis dit que vu que je n'ai plus mon CDI, autant reprendre les études. [...]"*

*C'est le temps de réflexion que ça m'a donné de faire le point avec moi-même et de me dire que le salaire ne me satisfait pas. J'ai fait une licence, je vous le dis honnêtement, je suis à 1 400 € par mois pour avoir fait un bac+3. Je trouve que les salaires sont bas pour avoir fait des études. Donc, ça m'a permis de faire le point avec ça et me dire que finalement, j'ai encore le temps, autant recommencer et reprendre. [...]"*

*Personnellement à la maison y'a du bruit, y'a les enfants, y'a tout. Quand je suis à la Bpi, je suis vraiment au calme, je suis tout seul, personne ne m'embête, ça m'arrange de venir ici, je suis vraiment dans mon petit cocon tout seul, je peux étudier, je peux faire mes recherches, je peux faire ce que je veux"*

# Les navigateur(ric)e(s) numériques



- Dépendant des services de la bibliothèque (fracture numérique)
- Accès éventuellement aidé par des tiers

*“- Et pourquoi ça vous a manqué, la BPI ?*

*- [...] Parce que je ne pouvais plus faire internet nulle part. [...] je me rends compte qu'il faut avoir internet chez soi.”*

*“Comme je suis réfugié en France, j'ai quitté la Mauritanie pour venir ici. En attendant le recours, je viens ici parfois faire des recherches, et pouvoir ouvrir et consulter mon email [...] j'avais une assistante sociale qui m'a dit de venir ici [...]”*

*“[...] ce n'est pas que les infos, j'ai aussi une adresse mail et je ne pouvais pas avoir accès à mes mails puisque je n'ai pas d'ordi à la maison, donc, ça m'a vraiment manqué à ce niveau-là. Parce que les bibliothèques de Paris étaient fermées également, donc celui qui n'a pas d'ordi chez soi était coupé du monde. Et moi, j'ai dépensé beaucoup d'argent dans les cybercafés qui étaient ouverts. [...] Et je viens ici pour regarder les infos en vidéo, lire mon courrier sur l'ordi et d'ordinaire, évidemment, là, il n'y a pas, mais pour lire la presse.”*

# Les chercheur(euse)s



- Accès autonome aux collections / services de la bibliothèque
- Durées de séjour moyennes

*“- [...] vous aurez besoin de demander un peu conseil aux bibliothécaires ?  
- Non, pas spécialement, parce que je connais un petit peu la maison.”*

*“Oui, je viens régulièrement. Ce que j'apprécie, c'est que c'est en accès libre, ça permet d'aller assez vite et de voir beaucoup d'ouvrages.”*

# Conclusion

- **“Utilisation” stable** de la bibliothèque (intensité, saisonnalité, durée...)
- Quelques inflexions dans la structure du public et leurs usages (habitués)
- Fort **besoin** de bibliothèque
- **Rapports à la bibliothèque divers** selon publics...
- ... des “fonctions” transverses :
  - **dispositif sensible** (coprésence des corps)
  - maîtrise du **flux d’information** (connexion / déconnexion)