

Vers un Projet **culturel,**
scientifique, éducatif et social
pour la BM

La BM de Nantes

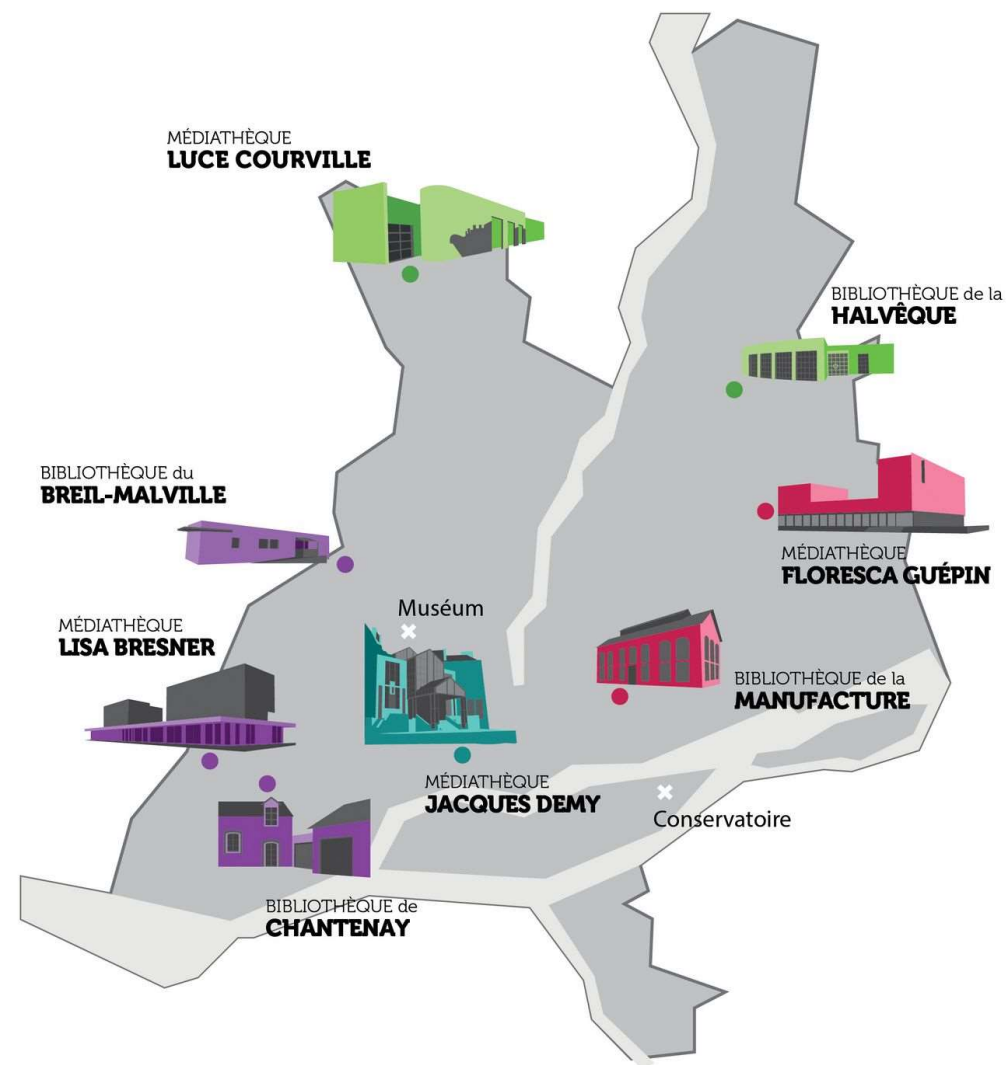
■ **1753 : ouverture de la bibliothèque des Oratoriens au public**

■ **8 équipements, 2 médiathèques associées, des bibliothèques partenaires**

■ **154 agents**

■ Budget

- Fonctionnement : 2 198 000 € en dépenses et 61 800 € en recettes
- Investissement : entre 130 000 et 180 000 € en dépenses
- Masse salariale : budget des agents permanents : 6 793 000 € - budget des agents temporaires 986 000 €



La lecture publique à Nantes – des atouts indéniables

- Les équipements culturels les plus fréquentés du territoire, avec une grande mixité des publics : en 2022, 537 000 visiteurs & 1,9 millions de prêts
- Des lieux de mixité sociale où on promeut le « libre ensemble » ;
- Un engagement de la collectivité pour la lecture publique (action forte : la gratuité) ;
- Un attachement des nantaises et des nantais à leur Bibliothèque ;
- Un réseau engagé dans une dynamique d'amélioration continue (cf. scores élevés au baromètre AFNOR) ;



★★★★★ il y a un an

Système de réservation hyper efficace, les bornes pour emprunter / Rendre sont pratiques, la bibliothèque est agréable calme et bien conçue, et son équipe sympathique et disponible pour les qq fois où j'ai eu besoin d'aide. Bravo !

Visité en janvier 2022



- Un précédent projet d'établissement qui a posé des jalons sur lesquels s'appuyer pour continuer progresser collectivement ;
- De nombreuses actions de médiation & d'actions culturelles à destination d'une grande diversité de publics ;
- 14 km de collections patrimoniales ;
- Une équipe compétente, motivée et engagée pour le service public ;
- Une collaboration avec les autres directions de la Ville et de la Métropole et avec les acteurs culturels à consolider

La lecture publique à Nantes – des perspectives d'amélioration

■ **Un taux de pénétration perfectible au regard des autres établissements de lecture publique :**

	Ville de Nantes	Taux moyen pour les villes de + 200 000 habitants (à l'exception de Montpellier)	Taux moyen pour les villes de la Métropole
Nombre d'inscrits résidents / population totale	13 %	16 %	NR
Nombre d'inscrits / population totale	14 %	20 %	21 %

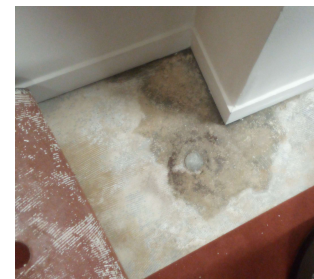
Observatoire de la lecture publique - 2021

■ **Sous-dimensionnement du réseau**

	Ville de Nantes	Taux moyen pour les villes de + 200 000 habitants (à l'exception de Montpellier)
Nombre de m ² d'espaces proposés aux publics pour 100 habitants	1,8m ²	2,4m ²
Nombre de m ² de bibliothèque au km ²	191m ²	398m ²
Nombre de bibliothèques au km ²	0,1	0,2
Nombre de places assises pour 100 habitants	0,2	0,4

Observatoire de la lecture publique - 2021

- Sous-dimensionnement & vétusté de l'équipement central (Jacques-Demy)
- maillage territorial perfectibles / évolutions territoriales



■ **Des conditions de conservation à sécuriser**

■ **Une offre d'espaces, de services et de ressources à hybrider, structurer, moderniser et transversaliser en lien avec les mutations des territoires & publics desservis**

Projet culturel, scientifique, éducatif et social

■ Projet d'établissement 2016-2021 - Une bibliothèque « Facile, innovante, participative et partenariale »

■ Le PCSES, fruit d'un travail collectif de réflexion et d'écriture

- Mai-octobre 2021 : ateliers menés au sein des équipes à partir des grands marqueurs du mandat
 - ↳ Ambitions définies par les élus Culture : **Accueillante, ouverte, rayonnante, émancipatrice** ;
- Septembre – décembre 2022 : Finalisation du travail mené en interne au sein du réseau de la BM (en lien avec les bibliothèques associées & partenaires de la collectivité)
 - ↳ Arrivée d'une nouvelle directrice – Lola Mirabail
 - ↳ Séminaires & groupes de travail dont un séminaire avec l'ensemble des agents du réseau le 15 décembre 2022
- 2023
 - ↳ Réunion thématique élus culture le 26 janvier 2023 ;
 - ↳ Présentation auprès des différentes DG & envoi du document de travail à l'ensemble des directions de la collectivité ;
 - ↳ 20 mars 2023 : échanges en Bureau Municipal ;
 - ↳ 30 juin 2023 : passage en conseil municipal.

Un sens réinterrogé

Contexte :

- ↪ Le monde d'après-Covid ;
- ↪ Une économie et des métiers fragilisés et questionnés ;
- ↪ L'évolution incertaine des habitudes de fréquentation et de consommation culturelles ;
- ↪ Des transitions sociales, environnementales et démocratiques qui s'imposent parfois radicalement.

→ Quel est & quel sera le rôle de la Bibliothèque dans la cité ?

- **Un sens, une utilité qui découle des spécificités de la Bm** : offre gratuite de collections qui donnent à comprendre le monde, à le construire et à s'en échapper ; offre de services qui ne se trouvent pas ailleurs ; elle est un lieu de proximité qui fait société, elle promeut le « libre ensemble » ; elle est aussi pour certains publics un « lieu refuge ».
- **En lien avec les grands marqueurs du mandat et les politiques publiques de la collectivité.**

Manifeste IFLA-UNESCO 2022 :

« La liberté, la prospérité et le progrès de la société et l'épanouissement de l'individu sont des valeurs humaines fondamentales. Ces valeurs ne pourront être concrétisées que si les citoyens sont bien informés et s'ils sont en mesure d'exercer leurs droits démocratiques et de jouer un rôle actif dans la société. La participation constructive et le développement de la démocratie supposent une éducation satisfaisante ainsi qu'un accès libre et illimité à la connaissance, à la pensée, à la culture et à l'information.

La bibliothèque publique, porte d'accès de proximité à la connaissance, offre les conditions de base nécessaires à l'apprentissage tout au long de la vie, à la prise de décision autonome et au développement culturel de l'individu et des groupes sociaux. Elle est nécessaire à la vitalité des sociétés de la connaissance, car elle permet l'accès à la création et le partage de connaissances de tous types, y compris scientifiques et locales, et ce sans barrières commerciales, technologiques ou juridiques. »

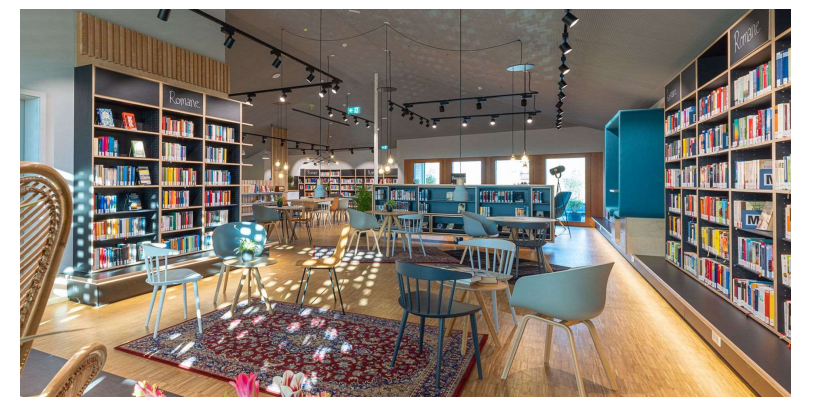
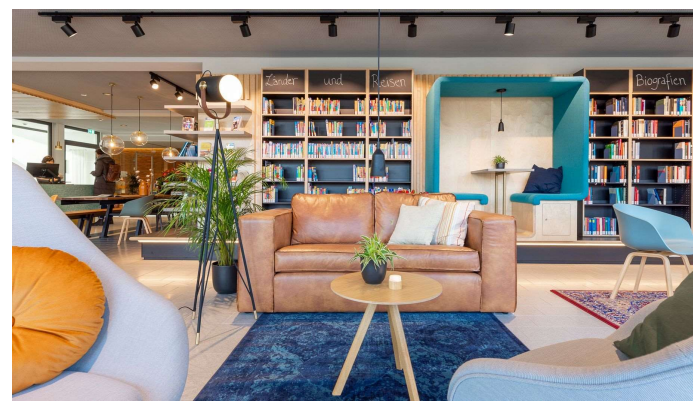
Les 6 axes stratégiques du PCSES déclinés en objectifs opérationnels 1/3

Axe 1/ La Bibliothèque fédératrice – renouveler la relation avec les publics / Objectifs :

- Améliorer la connaissance des territoires desservis pour recruter et fidéliser les publics ;
- Impulser une démarche d'amélioration continue de la qualité de l'expérience usager ;
- (Re)conquérir et diversifier les publics ;
- Favoriser la co-construction et le dialogue citoyen.

Axe 2/ La Bibliothèque de proximité – se positionner au « cœur battant » des territoires / Objectifs :

- Améliorer l'expérience sensible et physique de la bibliothèque pour faciliter l'appropriation de la bibliothèque par tous les publics ;
- La Bibliothèque de la Ville du Quart d'heure : Irriguer l'ensemble du territoire en développant une présence polymorphe, hybride et réinventée de la lecture publique dans les quartiers.



Les 6 axes stratégiques du PCSES déclinés en objectifs opérationnels 2/3

Axe 3/ Le patrimoine en partage – contribuer au progrès de la connaissance et de la recherche ainsi qu'à leur diffusion / Objectifs :

- Poursuivre le renforcement des actions de signalement ;
- Mieux prendre en compte les risques pour conserver et transmettre ;
- Renforcer la valorisation et mieux faire connaître les collections patrimoniales ;
- Favoriser les synergies avec les autres acteurs du patrimoine écrit.

Axe 4/ La Bibliothèque ressource – permettre l'accès libre et illimité à la culture, à la pensée et à l'information / Objectifs :

- Renforcer les fonctions de médiation des collections : vers une Bibliothèque inspirante ;
- Œuvrer au développement des collections dynamique, structuré, transparent et pensé en réseau pour répondre aux besoins des territoires et de leurs publics ;
- Mettre en place une gestion dynamique des collections pour garantir des collections actualisées, plurielles et renouvelées.



Collections



PAYSAGES DE MONTAGNE



PRESSE DAUPHINOISE



CHAMPOLLION ET L'ÉGYPTE



Les 6 axes stratégiques du PCSES déclinés en objectifs opérationnels 3/3

Axe 5/ La Bibliothèque ouvrant les arts et la science sur la cité – donner une nouvelle dynamique à la programmation culturelle et scientifique / Objectifs :

- Élargir et fidéliser les publics grâce à une programmation culturelle renouvelée et structurée ;
- En complémentarité avec les acteurs du territoire, structurer et renforcer la place de la bibliothèque dans la vie littéraire ;
- Élaborer un programme d'action culturelle valorisant la richesse documentaire de la Bm et reflétant les enjeux d'actualité ;
- Continuer à développer les actions de programmation culturelle impliquant les usagers.



Axe 6/La Bibliothèque aux prises avec le réel et les transitions de la société – être un outil d'émancipation et de construction de la personne et du citoyen / Objectifs :

- Renforcer le rôle d'appui à l'éducation et à la petite enfance ;
- Poursuivre la structuration de l'offre pédagogique et replacer la Bibliothèque comme actrice de l'EAC dans le champ de la lecture publique ;
- Proposer une offre de médiation et de services spécifiques pour certains publics : la bibliothèque au service de la justice sociale et des nouvelles solidarités ;
- Favoriser les pratiques numériques Responsables ;
- S'engager dans la transition environnementale ;
- Favoriser la construction de l'esprit critique.



Une réflexion sur les modes de faire & l'organisation de la BM

Déclinaisons du projet de collectivité

■ Agir pour une collectivité plus exemplaire

- ↪ Des conditions de travail de qualité
- ↪ La transition écologique au quotidien

■ Promouvoir notre manière de faire le service public local

- ↪ La proximité, nouveau cap, nouvelle approche
- ↪ La coopération : une ouverture, une posture
- ↪ Le dialogue et la transparence : une qualité attendue, gage de confiance
- ↪ L'innovation, l'expérimentation : le "pas de côté"

■ Améliorer notre fonctionnement interne

- ↪ Être en soutien des parcours professionnels et du développement des compétences
- ↪ Simplifier les procédures à tous les niveaux
- ↪ Communication interne : donner du sens, créer du collectif

